



# Каковы структурные особенности участия российских компаний в глобальных ЦДС? Кейсы химической промышленности и автопрома

**Анна Федюнина**

к.э.н., ведущий научный сотрудник  
Центр исследований структурной политики  
[afedyunina@hse.ru](mailto:afedyunina@hse.ru)

**11 апреля 2019 года**

# Участие в ЦДС российских компаний по отраслям, 2000-2014



По характеру изменения позиций в глобальных ЦДС за период 2000-2014 годов можно выделить три группы отраслей:

**«Случайное блуждание»:** отсутствие существенных изменений, участие в глобальных ЦДС на низком уровне - агропродовольственный сектор, производство пищевых продуктов

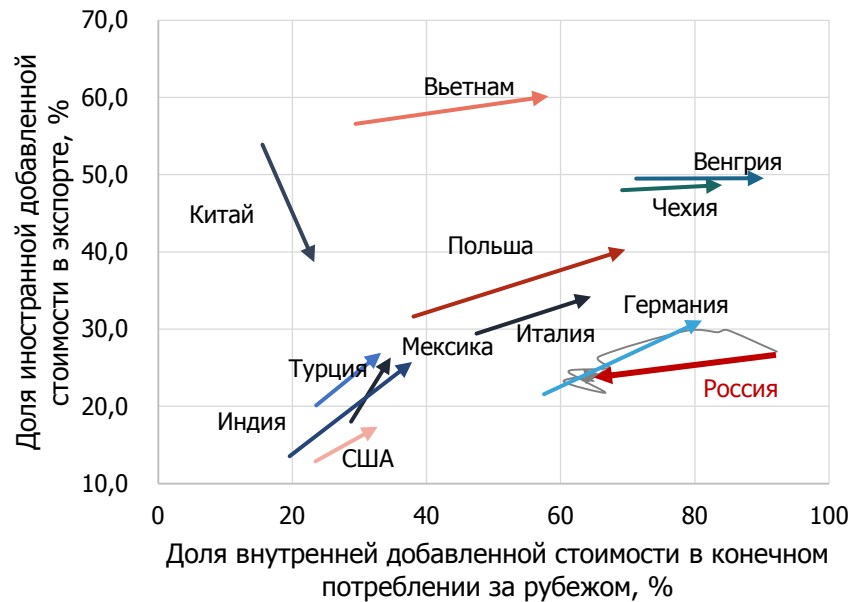
**«Влево и вниз»:** расширение внутреннего производства, но сокращение экспорта конечных товаров - химическая промышленность, обработка металлов, производство неметаллических продуктов;

**«Влево и вверх»:** наращивание сборочных производств из иностранных компонентов - производство машин и оборудования, автомобилестроение

## Общие черты для всех отраслей:

- «широкие шаги» в большинстве отраслей до 2009 года
- «топтание на одном месте» после 2009
- зависимость от обменного курса – волатильность и изменение стоимости импорта может объяснять «петли»

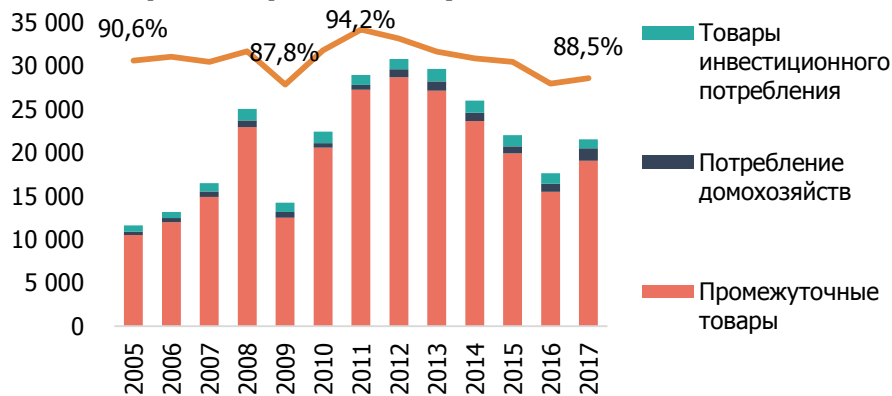
# Химическая промышленность: исключение из ЦДС в период 2000-2014, сохранение ориентации на промежуточные товары



## Стратегии схожих с Россией химических комплексов по участию в ЦДС:

Страна	Стратегия 2000-2014	Внутр.ДС в кон. потр. за рубежом 2014, %	Иностр. ДС в экспорте 2014, %	Абс. расстояние по осям от России
<b>Россия</b>	↙	<b>64,9</b>	<b>23,3</b>	
Румыния	↘	67,8	24,8	(4,4)
Норвегия	↘	68,0	27,7	(7,5)
ЮАР	↗	59,2	25,7	(8,2)
Австрия	←	67,7	29,7	(9,2)

## Экспорт товаров по типу назначения, млн долл.

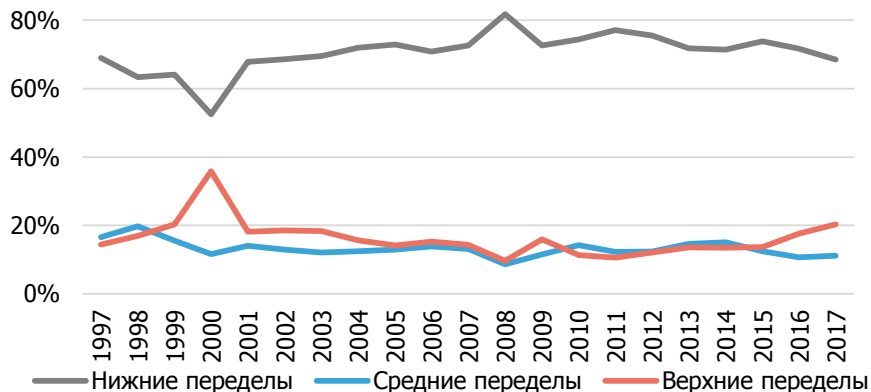


### Факторы, обусловившие динамику:

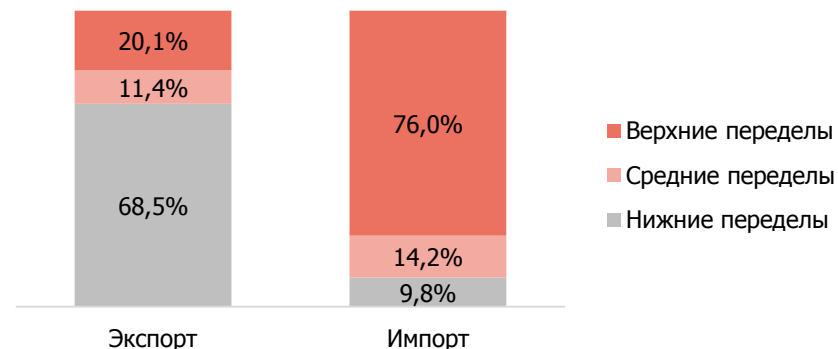
- ориентация предприятий на ресурсоинтенсивные товары базовой химии
- неразвитый внутренний рынок, устаревшие стандарты на химическую продукцию высоких переделов (например, устаревание стандартов производства изделий из полимеров, а также регламентов их применения в потребляющих отраслях)
- высокие тарифы естественных монополий, неконкурентоспособность энергоемких производств

\*графики для всех стран построены на основе данных по 2000 и 2014 году. Для России – на основе ежегодных данных в 2000-2014 (серая линия) и тренд 2000-2014 гг.  
Источник: данные TIVA, составлено авторами

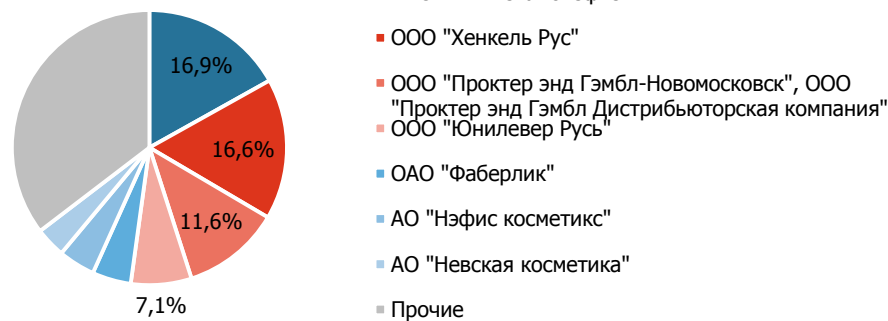
# Химическая промышленность: к 2017 году откатились к структуре экспорта 1997. Товары верхних переделов с 2010ых постепенно вытесняют нижние переделы в структуре экспорта



## Структура экспорта и импорта продукции химической промышленности РФ, 2017



## Свыше 40% экспорта ПАВ принадлежит иностранным компаниям

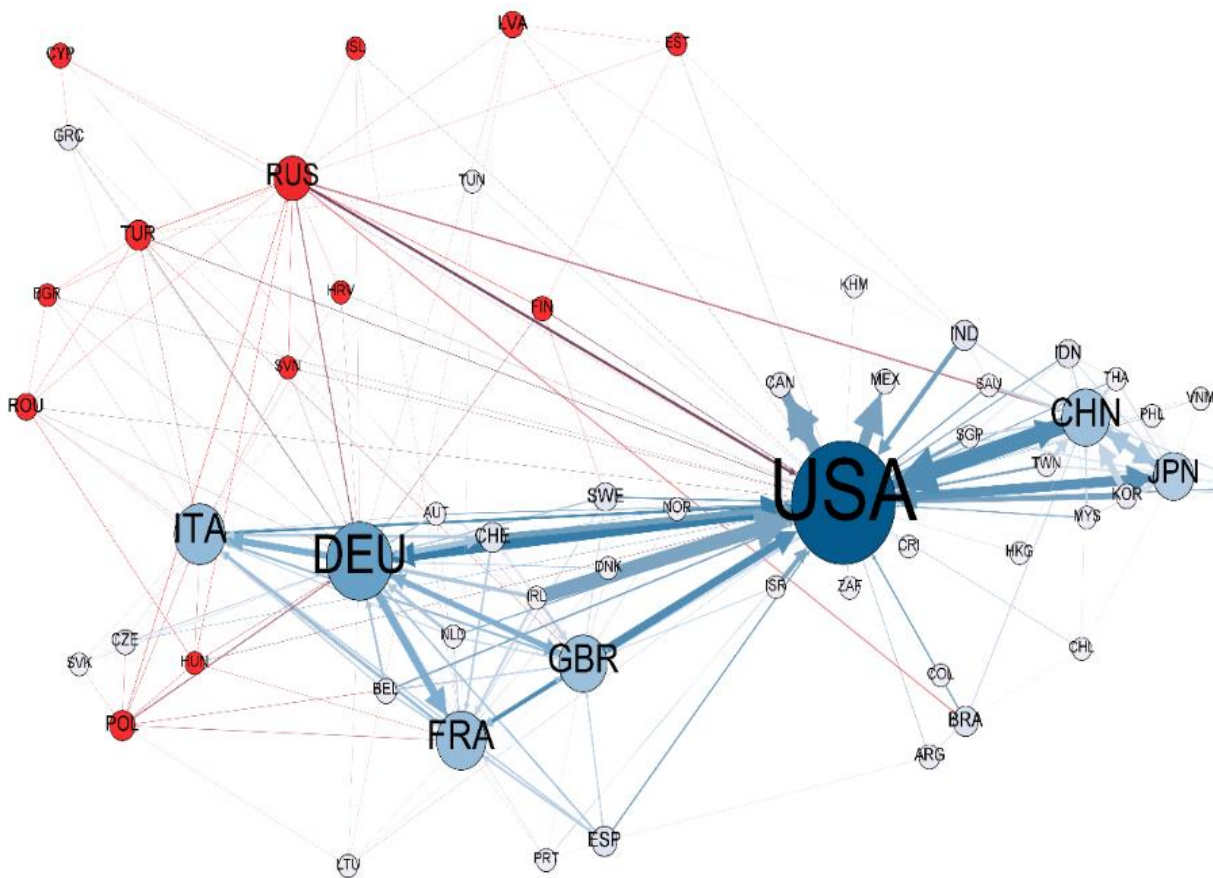


## В фармацевтике преобладает экспорт компаний в сфере торговли, крупнейшие предприятия-экспортеры – российские компании:

АО «Нижфарм» - 9,5% экспорта  
 ООО «НТПФ Полисан» - 2,5%  
 ООО "НПФ «Материя Медика Холдинг» – 2,2%  
 ЗАО «Биокад» – 1,9%

Товар	2017, %	Δ2010-2017, %	2017, тыс. долл.	Δ2010-2017, тыс. долл.
Вещества поверхностно-активные органические; поверхностно-активные средства, моющие средства и средства чистящие	3.6%	+2,1%	596,3	+373,9
Лекарственные средства, расфасованные	2.8	+1,1%	457,6	+212,5
Кровь; сыворотки иммунные, фракции крови прочие и иммунологические продукты	1.3%	+1,0%	207,4	+169,2
Средства для волос	1.2%	+0,6%	190,2	+111,1
Инсектициды, родентициды, фунгициды, гербициды, противосходовые средства и регуляторы роста растений	0.9%	+0,6%	148,0	+99,8
Косметические средства или средства для макияжа и средства для ухода за кожей	1.1%	+0,6%	176,2	+102,0

# Россия находится на периферии пространства по международному обмену ДС в химической промышленности



**Импорт ДС по сектору в Россию:**

Экспортер	Импортер	Тыс. долл.	% от экспорта страны
SVN	RUS	123,7	11%
EST	RUS	14,2	10%
LVA	RUS	12,0	10%
BGR	RUS	47,9	9%
FIN	RUS	252,3	9%
CYP	RUS	8,7	9%
HRV	RUS	27,2	7,9%
HUN	RUS	155,2	7,1%
TUR	RUS	240,2	6,8%
ROU	RUS	49,0	6,6%
POL	RUS	241,6	6,1%

**Экспорт ДС по сектору из России:**

Экспортер	Импортер	Тыс. долл.	% от экспорта страны
RUS	USA	1563,7	11,17%
RUS	CHN	956,2	6,83%
RUS	BRA	747,8	5,34%
RUS	DEU	694,1	4,96%
RUS	FRA	502,6	3,59%

\* Толщина и направление стрелок отражают направление экспорта внутренней ДС по отрасли

\*\* Размер круга пропорционален внутреннему потреблению иностранной ДС

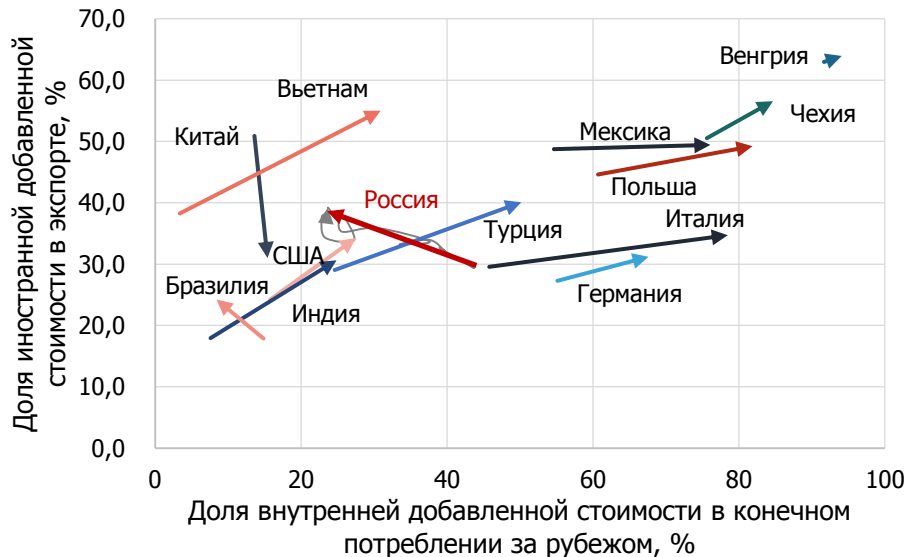
\*\*\* Отражена торговля ДС, потоки которой свыше 5% от экспорта ДС страны и превышают 1 млн долл.

\*\*\*\* Красным цветом отражены страны-экспортеры внутренней ДС в Россию

Источник: данные ТИВА, составлено авторами

- Россия – крупный рынок для ДС относительно небольших экономик
- Россия экспортирует сравнительно небольшие объемы ДС в страны-крупные импортеры ДС

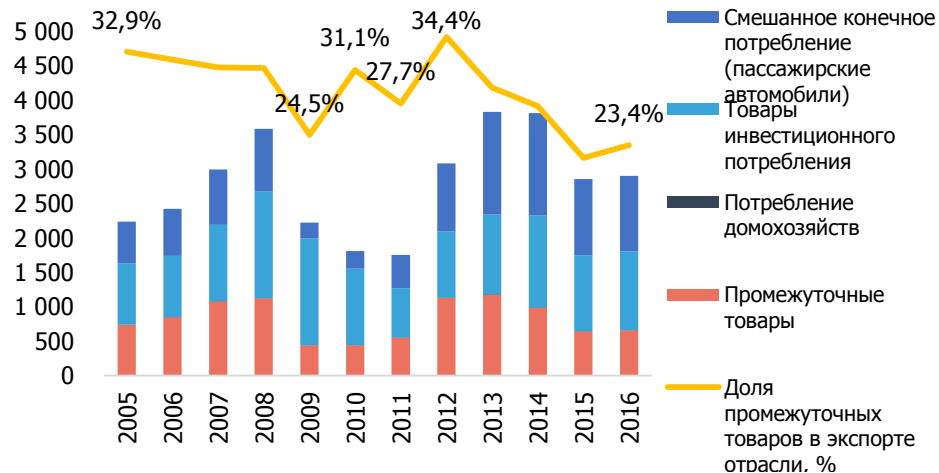
# Российский автопром: на макро уровне наращивание промсборки без наращивания внутренней ДС



## Стратегии схожих с Россией по участию в ЦДС отраслей автопрома:

Страна	Стратегия 2000-2014	Внутр.ДС в кон. потр. за рубежом 2014, %	Иностр. ДС в экспорте 2014, %	Абс. расстояние по осям от России
<b>Россия</b>	↖	<b>24,1</b>	<b>38,6</b>	
США	↗	27,5	34,3	(7,2)
Индия	↗	24,9	30,6	(8,7)
Китай	↘	15,4	31,0	(16,2)

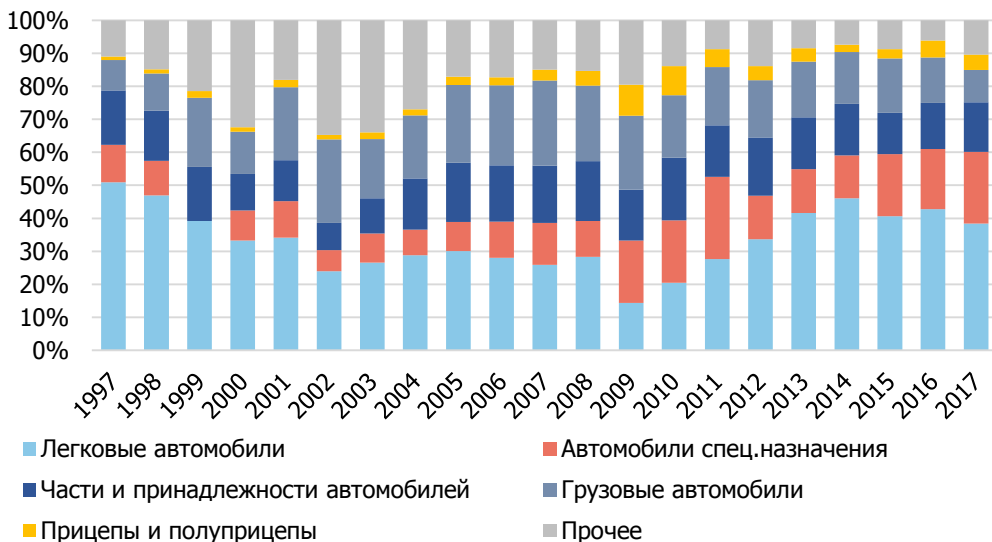
## Экспорт товаров по типу назначения, млн долл.



- петля 2009-2010 годов как реакция на удорожание импортных компонентов
- Стратегия наращивания промышленной сборки без наращивания внутренней ДС вряд ли может быть устойчивой и долгосрочной (риски, зависимость от курса, иностранное конкурентное давление интеграторов с компетенциями)

# Российский автопром: негативные эффекты вылета из ЦДС характерны для отраслей «традиционной» специализации – легковые автомобили, запчасти. Но есть и позитивные эффекты.

Структура экспорта автомобилестроения из России, 1997-2017



Структурные сдвиги в экспорте автопрома, 2010-2017

Товар	2017, %	Δ2010-2017, %	2017, тыс. долл.	Δ2010-2017, тыс. долл.
Легковые автомобили	38.4%	12.5%	1 320.2	+913.3
Грузовые автомобили	9.8%	0.6%	335.9	+262.9
Автомобили спец.назначения	21.7%	10.4%	744.5	+654.2
Части и принадлежности автомобилей	15.1%	-1.4%	518.2	+386.4
Прицепы и полуприцепы	4.6%	3.5%	158.3	+149.5
Прочее	10.4%	-0.6%	357.6	+270.0

	АВТОВАЗ	КАМАЗ	РЕНО	VW	ГАЗ	NISSAN	HYUNDAI	GM	MAN	SCANIA	MAZDA
<b>Всего импортируемых товарных групп по ТН ВЭД на уровне 4 знаков, в том числе:</b>	<b>32</b>	<b>28</b>	<b>24</b>	<b>23</b>	<b>22</b>	<b>21</b>	<b>19</b>	<b>11</b>	<b>9</b>	<b>7</b>	<b>4</b>
Комплектующие включая бамперы, ремни безопасности, тормоза, коробки передач, мосты ведущие и др.	+	+	+	+	+	+	+	+	+	+	+
Двигатели внутреннего сгорания с искровым зажиганием	+	+	+	+		+	+	+			+
Пульты, панели, консоли, столы, распределительные щиты и основания для электрической аппаратуры прочие	+	+	+	+	+	+	+				+
Винты, болты, гайки, глухары, ввертные крюки, заклепки, шпонки, шпильки, шайбы	+		+	+		+	+		+	+	
Двигатели внутреннего сгорания (дизели или полудизели)		+	+	+	+			+	+	+	
Оборудование электроосветительное или сигнализационное, стеклоочистители, антиобледенители и противозапотеватели	+		+	+	+	+	+	+			
Изделия из вулканизированной резины, кроме твердой резины	+		+	+	+	+	+				
Насосы воздушные или вакуумные, воздушные или газовые компрессоры и вентиляторы	+	+	+	+	+	+					
Кузова (включая кабины) для моторных транспортных средств		+		+				+	+	+	+
Пружины, рессоры и листы для них	+				+			+	+	+	
Крепежная арматура, фурнитура для салонов транспортных средств	+		+	+	+		+				
Части двигателей	+	+		+	+	+					
Насосы жидкостные с расходомерами или без них	+	+	+		+		+				
Электрооборудование для зажигания или пуска двигателей внутреннего сгорания	+		+	+		+	+				
Провода изолированные, кабели и другие изолированные электрические проводники				+	+	+		+	+		

# Некоторые **гипотезы** о характере участия российских компаний в глобальных ЦДС

- Стратегии «влево и вверх» и «влево и вниз» в интеграции в глобальные ЦДС вряд ли являются устойчивыми для бизнеса и не могут быть долгосрочными  
⇒ соответствует линейному взгляду «чем больше, тем лучше» (Hobday, 2003)
- Нет универсальных стратегий, тем более на крупном уровне
- Стратегия «влево и вниз» в химической промышленности:  
⇒ За последние 20 лет не произошло значимых структурных сдвигов  
⇒ Те, сдвиги, что произошли на более мелком уровне, обеспечены иностранными технологиями  
⇒ Нелинейный взгляд: в некоторых отраслях возможно участие в ЦДС по модели «in-out-in again» (Lee et.al., 2018), но только при способности национальных компаний приближаться к технологической границе
- Стратегия «влево и вверх» в автомобилестроении:  
⇒ Линейный взгляд: наращивание промышленной сборки – позитивный сигнал. Но что происходит с компетенциями?  
⇒ Позитивные структурные сдвиги в новых (нетрадиционных) отраслях специализации автопрома  
⇒ Нелинейный взгляд: необходимо переходить к стадии «out» в ЦДС и накапливать компетенции.